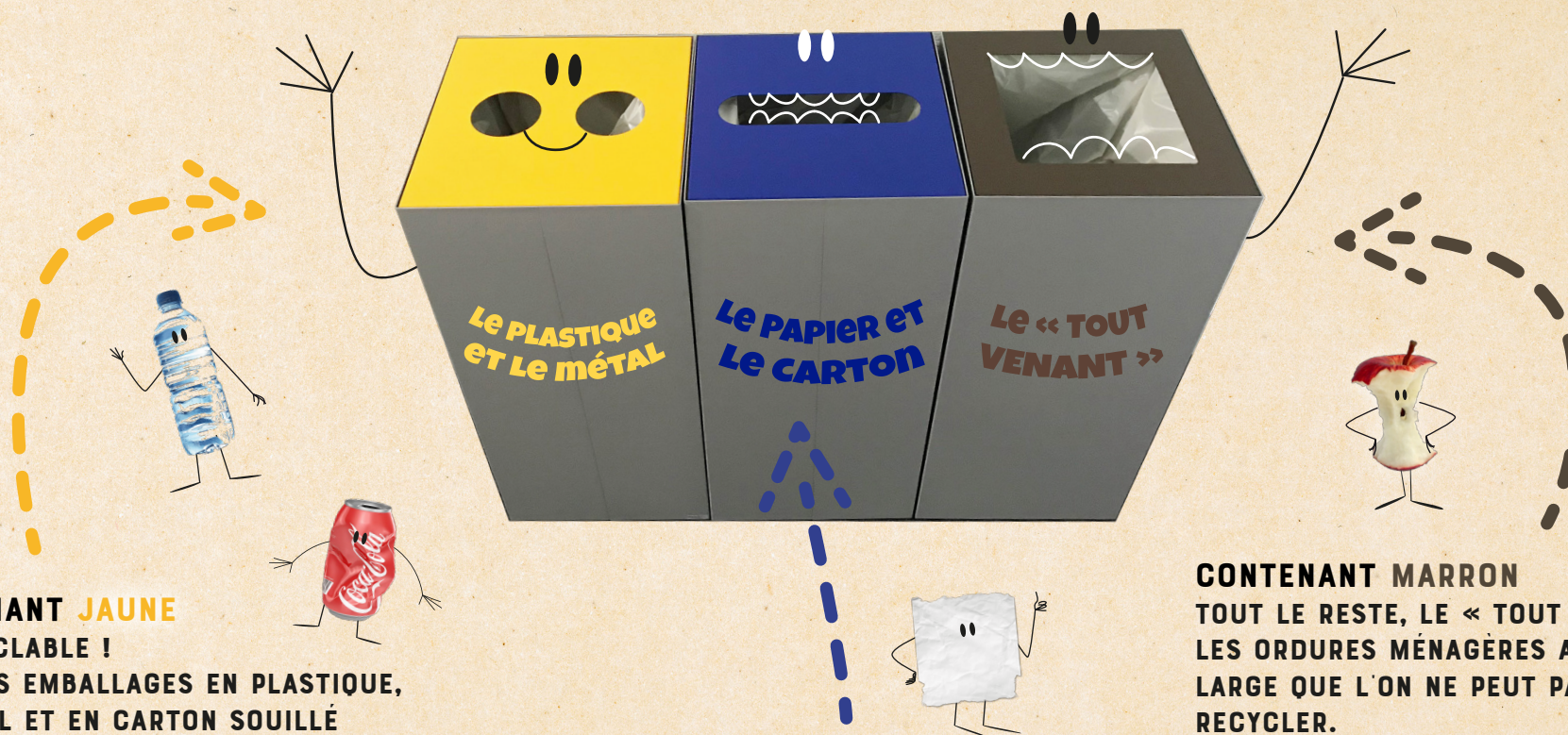


# LES CONSIGNES DE TRI DE NOS BORNES D'APPORT VOLONTAIRE



## CONTENANT JAUNE

LE RECYCLABLE !

TOUS LES EMBALLAGES EN PLASTIQUE, EN MÉTAL ET EN CARTON SOUILLÉ (BOUEILLES, CANETTES, Gobelets, POTS, FILMS PLASTIQUES, SACS, SACHETS, BOÎTES ET BARQUETTES, ETC.).

## CONTENANT BLEU

LE PAPIER, LE CARTON ET LE PAPIER JOURNAL.

## CONTENANT MARRON

TOUT LE RESTE, LE « TOUT VENANT », LES ORDURES MÉNAGÈRES AU SENS LARGE QUE L'ON NE PEUT PAS ENCORE RECYCLER.



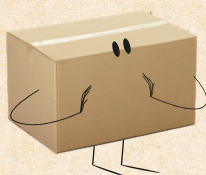
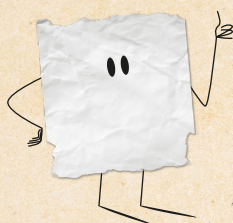


## **CONTENANT JAUNE**

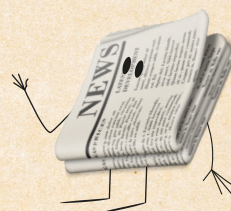
**LE RECYCLABLE !**

**TOUS LES EMBALLAGES EN PLASTIQUE, EN MÉTAL  
ET EN CARTON SOUILLÉ (BOITEILLES, CANETTES,  
GOBELETS, POTS, FILMS PLASTIQUES, SACS,  
SACHETS, BOÎTES ET BARQUETTES, ETC.).**





**CONTENANT BLEU**  
**LE PAPIER, LE CARTON ET**  
**LE PAPIER JOURNAL.**







**CONTENANT MARRON**  
**TOUT LE RESTE, LE « TOUT VENANT »,**  
**LES ORDURES MÉNAGÈRES AU SENS**  
**LARGE QUE L'ON NE PEUT PAS ENCORE**  
**RECYCLER.**