

Chères collaboratrices, chers collaborateurs,

Pour cette nouvelle année, j'ai décidé de donner la parole à vos directeurs pour partager avec vous les enjeux de notre quotidien à tous. Ce mois-ci, Ramzi Dali, Directeur de l'agence d'insertion ActiviTY' Hauts-de-Seine & Yvelines, s'est prêté à l'exercice et nous explique l'importance de la relation et du dialogue dans notre quotidien :

« La relation et le dialogue jouent un rôle central dans l'exercice de nos missions. Du travail des équipes en contact avec les publics pour gérer l'urgence au quotidien, aux équipes en travail à distance pour continuer à se coordonner et se mobiliser, ont révélé à quel point cette « économie de la relation » est au cœur de nos pratiques.

La politique d'insertion menée par le Département, avec ActiviTY', s'inscrit dans cette dynamique.

C'est par le dialogue constant avec nos partenaires - TAD, Pôle emploi, CAF, Directe, Fédération régionale des travaux publics, Opérateurs de compétences, entreprises - que nous parvenons à mener une politique d'insertion efficace, en prise avec les réalités de vie des Yvelinois.

Les dispositifs de mise en situation professionnelle se multiplient : stage, parrainage, immersion, clauses d'insertion, Parcours emploi compétences, etc. Ce sont des facteurs de réussite des parcours d'insertion, ils créent les conditions d'une véritable rencontre entre les candidats en insertion et une équipe, un métier, un secteur d'activité.

Ainsi en 2020, plus de 2 000 personnes ont repris une activité dans des filières telles que l'aide à la personne, les Brigades vertes, les transports, la valorisation des déchets, le BTP.

Un peu plus d'un an après que l'Organisation internationale du travail a publié son rapport sur l'Avenir du travail, je suis fier de constater que le Département, avec son agence d'insertion ActiviTY', a déjà engagé les évolutions recommandées dans cette publication : que les activités soient de plus en plus tournées vers la relation, aux autres et à l'environnement.

Nos missions quelles qu'elles soient nous invitent plus que jamais à « faire société ». »

Bien à vous,

Myriam LEPETIT-BRIERE, Directrice des Ressources Humaines



à la une

Découvrez votre nouvel espace RH !



Cet espace a été repensé pour vous offrir à vous, collaborateurs, un outil plus moderne et plus intuitif. Les fonctionnalités présentes dans l'ancienne version sont toujours disponibles et sont accompagnées de nouvelles rubriques telles que la boîte à idées ou encore la médiathèque...

[Pour en savoir plus](#)



portrait du mois



Nos collaborateurs ont du talent !

Ce mois-ci, partez à la rencontre de Karine Le Mée, Chargée de mission mobilisation de l'offre et contrôle des bénéficiaires du RSA à la Direction de l'Insertion et de l'Accompagnement Social. Elle nous raconte son parcours et son expérience au sein du Département depuis près de 20 ans... [A découvrir !](#)



actualité



Du nouveau pour la mutuelle

Ces derniers mois ont placé la santé, encore plus qu'avant, au cœur des préoccupations de tous. Alors, le Département a choisi de s'engager financièrement auprès de vous, en mettant fin au tarif unique de 28 € de la participation employeur à la mutuelle santé et en l'augmentant, jusqu'à 70 euros par mois, en fonction de la situation familiale de chacun. ...[Cliquez ici](#)



télétravail



Télétravaillez mieux en vous appuyant sur les conseils RH

Notre organisation a changé depuis près d'un an, nous avons dû nous adapter, trouver des solutions pour garder du lien et un bon équilibre vie personnelle/vie professionnelle en télétravail. En fin d'année, nous vous proposons de découvrir un guide regroupant des conseils sur le télétravail... [Redécouvrez-le ici](#)

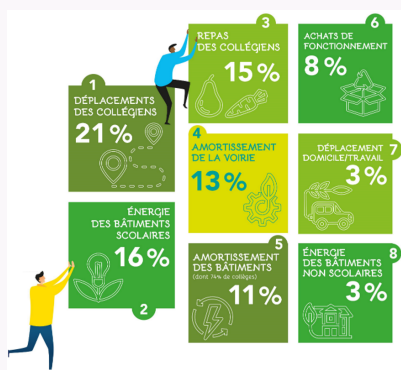


tous
écoresponsables



Deux nouvelles consignes de tri : bouchons et piles !

Depuis plusieurs mois, vous avez vu apparaître dans les couloirs de nos bâtiments de nouvelles poubelles. Ce trio jaune, bleu et marron vous permet de trier vos déchets : papiers, cartons, emballages plastiques, tout venant, etc. Le saviez-vous : tous les papiers se trient et se recyclent... [Lire la suite](#)



Premier anniversaire de notre Bilan Carbone

Un Bilan Carbone pour le Département des Yvelines : pourquoi faire ? En 2019, nous nous sommes engagés dans une démarche d'écoresponsabilité, dont l'un des objectifs est de viser collectivement la neutralité carbone du territoire yvelinois. La réalisation d'un Bilan Carbone en constituait la première étape... [Pour en savoir plus](#)



formation



Avec ou sans Covid, la formation est une priorité

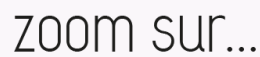
Comme dans tous les domaines, l'impact de la pandémie sur la formation a été important, il a fallu faire preuve d'adaptation et d'innovation pour maintenir l'activité et continuer à vous proposer des actions de développement... [Découvrez tous les chiffres](#)



Les préparations concours et examens professionnels

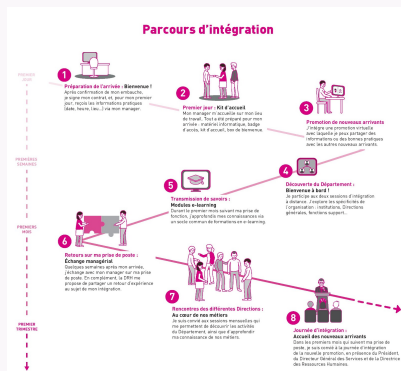
La programmation des inscriptions aux préparations concours et examens professionnels évolue ! Elle s'organise désormais en 2 périodes par an pour l'ensemble du territoire régional : Une

Pour vous inscrire



Découvrez le deuxième atelier pour
notre communauté d'apprentis

Ce mois-ci, 10 apprentis de la promotion participaient à l'atelier de développement de l'employabilité sur le thème de la gestion du temps, animé à distance par Eva Zerbib et Domitille



Un parcours d'intégration enrichi

Parce qu'accueillir nos nouveaux collaborateurs est une priorité, la Direction des Ressources Humaines du Département des Yvelines met en place un parcours d'intégration sur plusieurs semaines. Notre mission ? Guider le nouveau collaborateur vers un développement durable de ses compétences : En lui proposant un accueil de qualité En lui fournissant les ressources et connaissances nécessaires...**Pour en savoir plus**



Le CNAS propose 500 programmes
dédiés au spectacle vivant sur vos
écrans en illimité

Guidé par la volonté de rendre accessible la culture à tous, le CNAS, en partenariat avec Meyclub et Opsis TV, vous propose de découvrir plus de 500 spectacles en illimité... **Profitez-en !**



Vos avantages Apetiz

Vous avez une carte Apetiz ? De nouvelles fonctionnalités sont arrivées ! Faisons le point sur les bons plans de la carte, notamment pour le maintien du plafond à 38€ et la validité des titres 2020 prolongée jusqu'au 1er septembre 2021...

Pour en savoir plus



la Parenthèse



Une nouvelle section ouvre en mars 2021 !

Do you want to speak English? Rendez-vous le vendredi 12 mars pour notre first coffee, avec 2 créneaux horaires au choix : de 8h00 à 8h30 ou de 8h30 à 9h00. Que vous soyez débutants ou confirmés, venez échanger autour d'un café pour un moment convivial pour parler de sujets divers et variés... [Pour s'inscrire](#)



Et toujours le Yoga du rire !

Pour rappel la parenthèse a lancé sa première section yoga du rire en janvier 2021, un concept unique permettant de rire sans blagues, sans sketches ou comédies. Pour concilier travail et détente et vous permettre de bénéficier d'une qualité de vie au travail meilleure, le yoga du rire est le parfait outil pour répondre à ce besoin... [Inscrivez-vous](#)



agenda

l'agenda en détail



Les temps forts à venir

Retrouvez les temps forts à venir de mars 2021 : permanences RH, conférence inspirante, etc.

[Rendez-vous sur Mon Espace RH](#)



C'est le nombre de jours de formation
réalisés en 2020.

Votre ambition au service de ce qui compte vraiment .



Yvelines
Le Département

