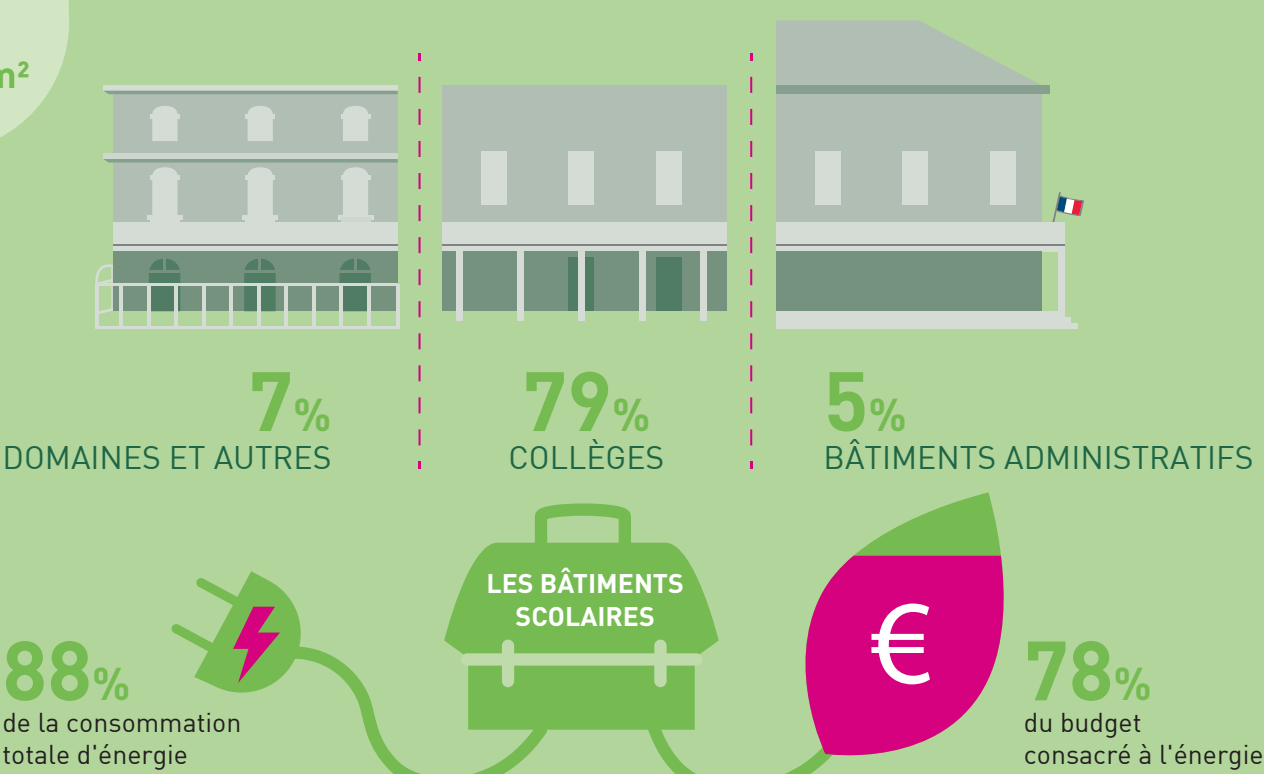


FOCUS SUR NOS ACTIONS POUR LA RÉNOVATION ÉNERGÉTIQUE



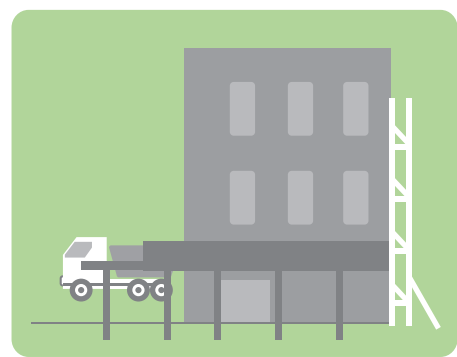
235 sites
en gestion
940 000 m²

LE PATRIMOINE DU DÉPARTEMENT DES YVELINES



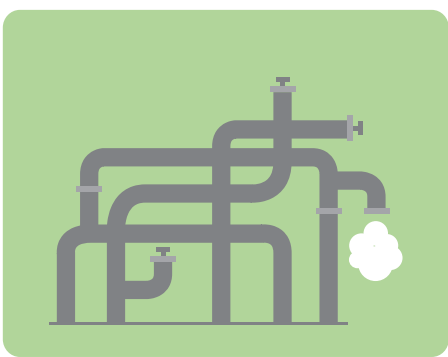
UNE STRATÉGIE DE TRANSITION ÉNERGÉTIQUE AUTOUR DE 3 LEVIERS

- 1 TRAVAUX DE RÉNOVATION DES BÂTIMENTS :
- reconstructions
 - restructurations
 - modernisation des systèmes



Des travaux de reconstruction et de rénovation des clos et couvert dans 28 établissements depuis 2010 ont permis une diminution comprise entre 14 et 39 % de la consommation énergétique globale par établissement.

- 2 GESTION PATRIMONIALE ET MAINTENANCE :
- mise en place de contrats d'exploitation plus efficaces
 - gestion des fluides optimisée



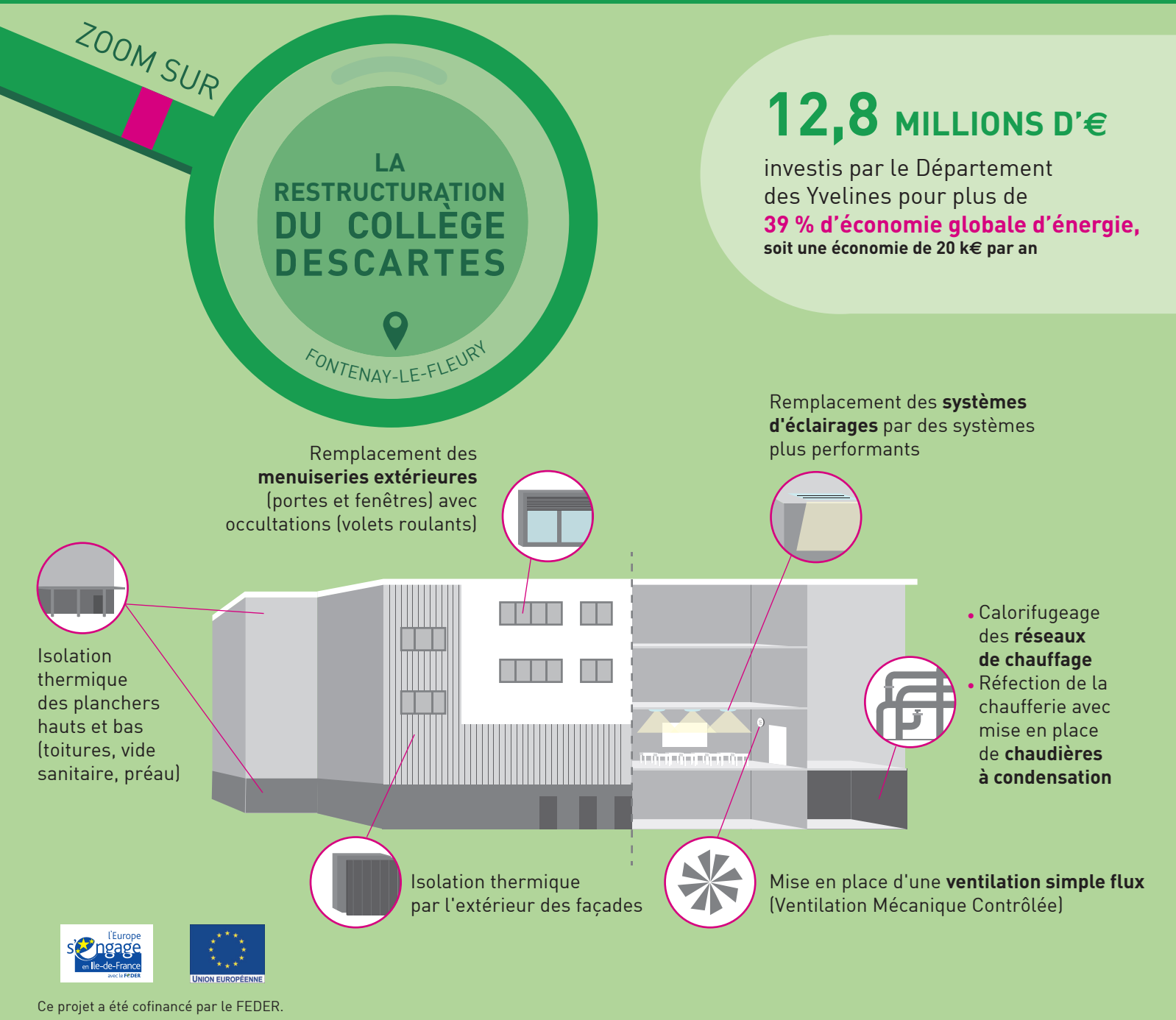
La rénovation de 44 chaufferies ont permis des économies d'énergie (gaz) comprises entre 10 et 29 % par établissement.

- 3 MOBILISATION DES OCCUPANTS :
- participation aux concours CUBE 2020 et CUBE.S, challenges d'économies d'énergie sur l'usage, organisés par l'IFPEB*



Deux établissements scolaires ont été primés au challenge CUBE.S

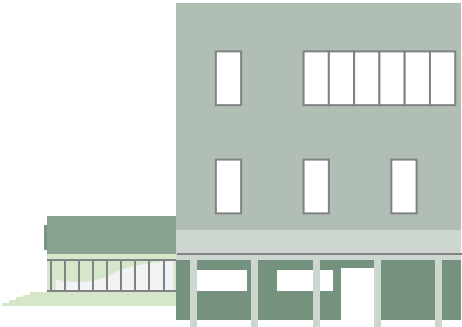
* Institut français pour la performance du bâtiment



ET POUR LA SUITE, QUELLES SOLUTIONS POUR RÉPONDRE AUX AMBITIONS DU DÉPARTEMENT DES YVELINES ?



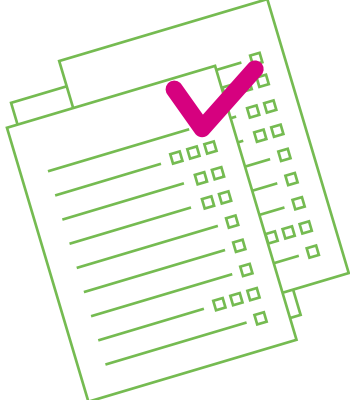
POURSUITE DU PLAN PLURIANNUEL D'INVESTISSEMENT avec une stratégie de performance environnementale ambitieuse pour les bâtiments du Département



15 COLLÈGES EN RECONSTRUCTION

qui répondront aux plus hauts standards environnementaux :

- faible empreinte carbone,
- approche bioclimatique,
- recours aux énergies renouvelables et aux matériaux biosourcés (bois, paille, chanvre...)



POURSUITE DE LA RÉALISATION D'AUDITS ÉNERGÉTIQUES ET TECHNIQUES (93 collèges audités depuis janvier 2020) pour définir la future programmation d'opérations d'efficacité énergétique

OBJECTIFS D'ICI 2030

CO₂

Amélioration du bilan carbone du parc scolaire avec

1250 TONNES DE CO₂ ÉVITÉES

40 % D'ÉCONOMIES D'ÉNERGIE

sur le parc départemental

