



SNT

SYNDICAT
NATIONAL
DES
TERRITORIAUX

Ensemble et pour tous



TITULAIRES
CONTRACTUELS



La Commission Consultative Paritaire (CCP)

**POURQUOI VOTER POUR NOUS
AUX ÉLECTIONS PROFESSIONNELLES 2022 ?**

Pour parier sur la force du **DIALOGUE SOCIAL**



FORCE de PROPOSITIONS

FRANC PARLER

FAIRE BOUGER les lignes

FONCTIONNEMENT COLLÉGIAL

RESPONSABILITÉ et INDÉPENDANCE

VOUS SOLLICITER ET VOUS INFORMER

**PLUS DE VOIX,
PLUS DE POIDS
POUR VOUS DÉFENDRE**



**UNIS AUTOUR DE VALEURS COMMUNES,
PESONS SUR LES DÉCISIONS !**

Contact : 06 67 29 00 91 / cfe-cgc@yvelines.fr / <https://snt-cd78.org>



SNT

SYNDICAT
NATIONAL
DES
TERRITORIAUX

Ensemble et pour tous



La Commission Consultative Paritaire (CCP)



La CCP c'est quoi ? Une instance qui émet un avis sur les recours relatifs aux décisions individuelles des agents **CONTRACTUELS** de toute catégorie : entretien professionnel, rupture de contrat par anticipation, refus de formation longue, de formule ARTT, de télétravail, de temps partiel, de « CDIsation », sanction disciplinaire, licenciement ...

2019 – 2022

CE QUE le SNT-CFE-CGC 78 A FAIT POUR VOUS :

- **Au quotidien** : Écoute, information et défense des droits et intérêts des agents.

- **En situation de crise** :

- Soutien des agents (écoute, conseil ...);
- Interpellation de la DRH sur des situations individuelles ou collectives « difficiles » ;
- Médiation avec la ligne managériale et/ou la DRH ;
- Défense des intérêts de l'agent en commission de discipline et/ou de réforme.

Un accord sur le principe d'une négociation à partir de 2023 pour fixer le cadre d'évolution de la **RÉMUNÉRATION DES CONTRACTUELS** : modalités et enveloppe budgétaire.

POUR VOUS INFORMER ET ÊTRE À VOTRE ÉCOUTE, le SNT CFE-CGC 78 a déployé de nouveaux outils : un site internet, des communiqués réguliers et des permanences à destination de tous.

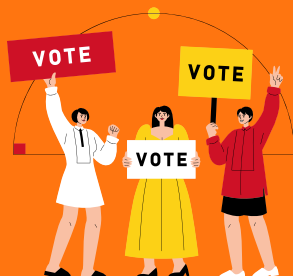
2023 – 2026

LES MESURES QUE le SNT-CFE-CGC 78 VEUT PORTER POUR VOUS :

- **Un RDV salarial annuel** avec le N+1 (enveloppe financière dédiée à la revalorisation des contractuels) ;
- **Un entretien de parcours professionnel** dès la 2ème année de contrat sur les perspectives professionnelles ;
- **Des informations** sur les droits, les obligations et les avantages « collaborateur » à la prise de fonction (explication du bulletin de salaire, mutuelles Santé et Prévoyance, process de recours en CCP, accompagnement en cas d'enquête administrative ...) ;
- **Un accompagnement RH** avant le renouvellement et la fin du contrat (« CDIsation » / Titularisation) ;
- Une obligation de **motivation** d'un refus de temps partiel, formule ARTT, télétravail, ... ;
- **Une réponse rapide** et complète **de la DRH** à toute question ou demande d'un agent ;
- **Une cellule de soutien** et des fiches pratiques pour les agents en arrêt maladie prolongé ;
- **Une reconnaissance** financière et **une valorisation** des acquis de compétence pour les tuteurs de contrats aidés, assistants de prévention, formateurs internes...

Vos candidats SNT-CFE-CGC 78

Abdoul BA (DEJe)
Somaya BENZIRAR (TAD-SA)
Letitia MARTINS DA SILVA (DPI)
Frédéric TETARD (DS)
Florence GUILLOIS (DAMDA)
Stéphanie WULLAERT (TAD-SA)



Alexandre SAUVEE (DPI)
Cécile HANIER (DED)
Lyncha JULIANS (TAD-SA)
Béatrice BOUY (DAMDA)
Yassine LOUALI (TAD-SA)
Isabel PLANCHE(DPI)