

# RESSOURCES & VOUS

LA LIBERTÉ D'APPRENDRE  
N'A JAMAIS ÉTÉ AUSSI GRANDE !

N°17

Au travail, nos choix s'appuient souvent sur des situations déjà vécues, sur l'expérience de nos collègues ou encore sur la lecture d'ouvrages professionnels.

Ce mois-ci, on vous invite à regarder plus largement autour de vous, d'ouvrir grands vos yeux pour porter votre regard sur le monde végétal et animal. Et plus précisément, on va parler de biomimétisme : une approche d'innovation qui consiste à s'inspirer du vivant. Pourquoi ? Parce que le monde du travail a un intérêt fort à s'inspirer des stratégies déjà élaborées par la faune et la flore pour collaborer, apprendre et communiquer. Bonne lecture !

## #SEDÉVELOPPER



### LE PODCAST DU MOIS

#### Comment s'inspirer du vivant dans nos vies professionnelles ?

Vous cherchez à évoluer dans un univers innovant, résilient et responsable ? Dans cet épisode du podcast « Azzzap ! Développez l'impact de votre travail », Emmanuelle Joseph-Dailly, auteur de « La stratégie du poulpe », nous explique comment nous inspirer du monde du vivant pour nos organisations et illustre les stratégies mises en place par la faune et la flore pour collaborer, apprendre et communiquer. Elle le fait avec beaucoup de pédagogie et de générosité pour faire ressortir le mollusque qui est en vous.

Je l'écoute !



### L'ARTICLE DU MOIS

#### Intelligence collective : de quoi inspirer nos organisations !

Si l'on croyait autrefois que l'intelligence était propre à l'Homme, les études et les découvertes biologiques récentes prouvent que, dans certaines applications comme les organisations collectives, les modèles humains peuvent largement être égalés voire surpassés. L'intelligence collective des animaux a déjà fait ses preuves. Elle permet de mettre en place des organisations de grande complexité à partir de comportements individuels relativement simples. Voici cinq exemples d'intelligence collective inspirants.

Ça m'intéresse !



De ce que peut nous apprendre le biomimétisme, les vertus à en tirer sont celles de la symbiose et de la coopération. Par exemple, le poisson-clown qui livre un surplus de nourriture à l'anémone de mer en échange de sa protection, ou des fleurs qui produisent le nectar pour attirer et nourrir les insectes, en contrepartie des échanges de pollen. En s'inspirant du vivant, nous pouvons donc agir pour développer notre rapport aux autres et mieux nous organiser, tant sur le plan individuel que collectif. Dans cette sélection, découvrez pourquoi s'inspirer du vivant peut apporter de la valeur à nos manières de travailler ensemble et de prendre des décisions.

**Découvrez notre sélection d'ouvrages à lire sur YouScribe !**

**Ça m'intéresse !**



## CONFÉRENCE DU MOIS

### **S'inspirer du vivant dans son univers professionnel**

En comparant l'entreprise à un écosystème, en s'inspirant du vivant, Constance Laroche, consultante en permaculture appliquée aux organisations et auteur de L'Entreprise Fertile, avec la participation de Gaëlle Heurtebis, coach et formatrice, nous permettent de repenser notre rôle dans le Département. Découvrez notre conférence inspirante du mois en replay !

**Je regarde !**

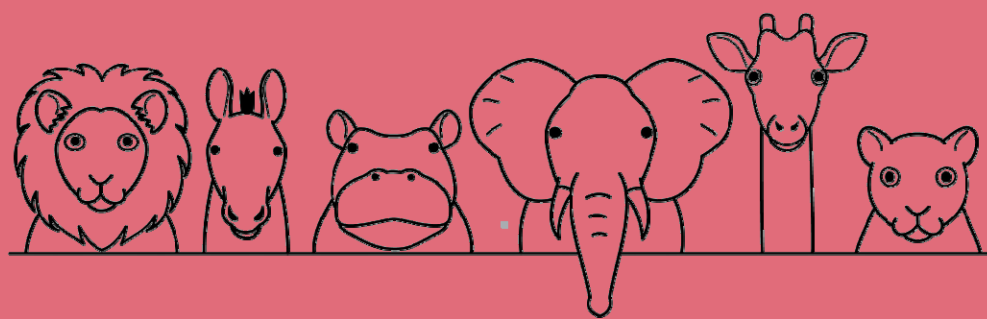


## LA VIDÉO DU NET

### **Des inventions puissantes inspirées de la nature**

Connaissez-vous le biomimétisme ? C'est le fait de s'inspirer de la nature pour des innovations. Léonard de Vinci a utilisé la chauve-souris et l'oiseau pour sa machine volante, le martin-pêcheur a permis de créer des trains résistants aux tunnels, ou encore la ruche a permis à Paulygones de fabriquer une table super solide. Découvrez toutes ces inventions dans ce nouvel épisode de la chaîne Déclic !

**Je regarde !**



### Quel animal de la jungle êtes-vous au travail ?

Les expressions comparant les humains à des animaux sont nombreuses. Pas étonnant quand on voit que chaque animal a son comportement et ses caractéristiques propres, souvent proches de ceux des humains. Le monde du travail ne déroge pas à la règle et est souvent comparé à une jungle. Quel animal vous correspond le plus ? Faites le test pour le savoir !

[Je fais le test !](#)

**Votre ambition** au service de ce qui compte vraiment.



**Yvelines**  
Le Département