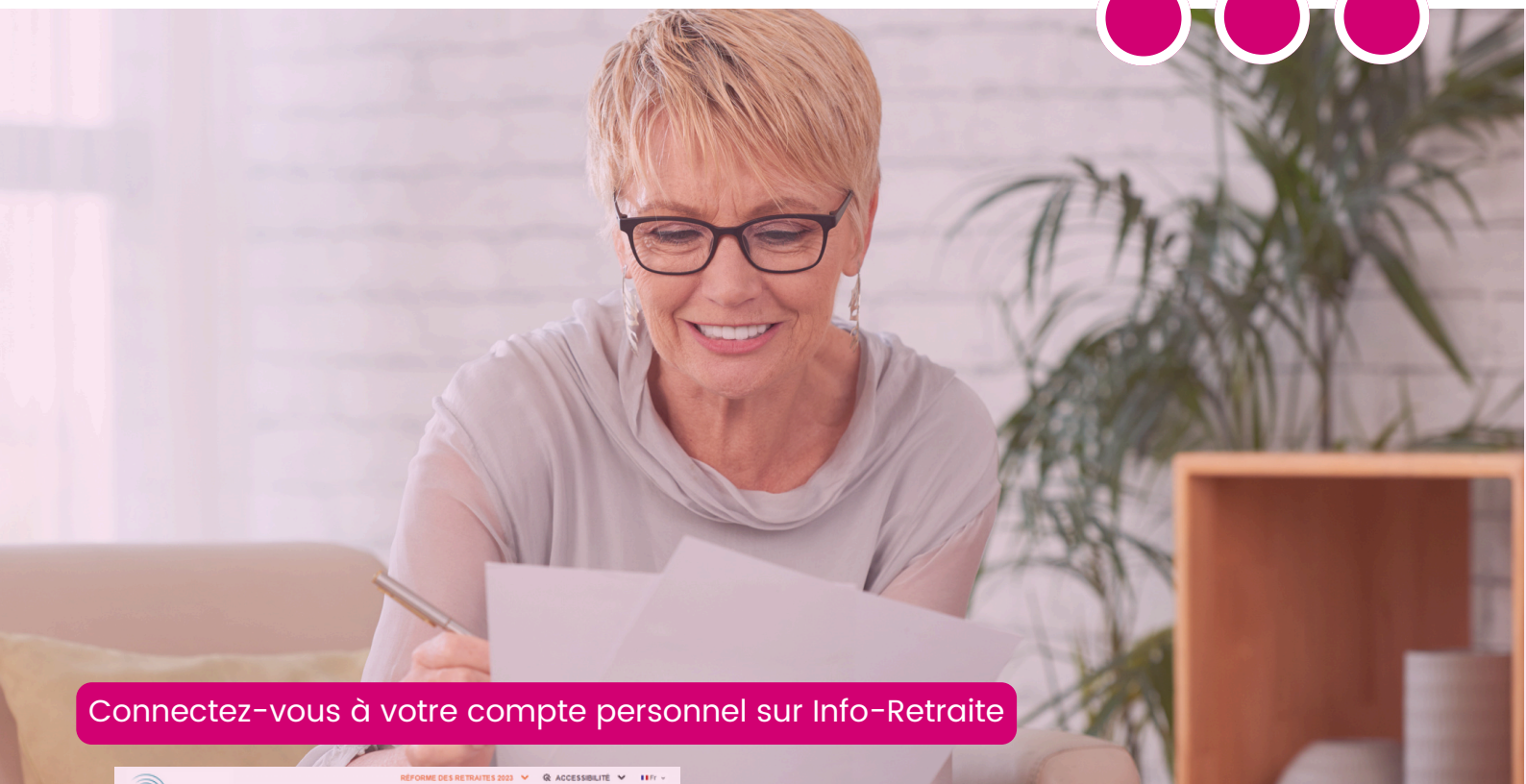


Comment obtenir mon relevé de carrière ?

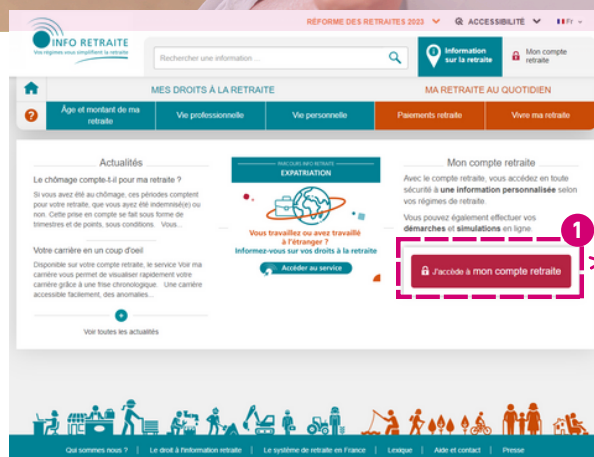
Le relevé de carrière ou le Relevé de Situation Individuel (RIS) est un document essentiel dans le processus de préparation à la retraite car il récapitule tous les droits, exprimés en trimestres et en points, que vous avez accumulés tout au long de votre carrière professionnelle.

Quelle est son utilité ? Mis à jour tous les ans, il vous donne une vision globale de votre carrière professionnelle et de toutes les caisses de retraite auprès desquelles vous avez cotisé : la CNRACL (caisse de base) et le RAFP (caisse complémentaire) pour le secteur public, et la CNAV (caisse de base), AGIRC-ARRCO, l'Ircantec (caisses complémentaires) pour le secteur privé.

Comment faire pour vous le procurer ? Suivez le guide !



Connectez-vous à votre compte personnel sur Info-Retraite



1 Sur le site <https://www.info-retraite.fr>, cliquez sur "J'accède à mon compte retraite".

Pour créer ou visualiser votre compte retraite, identifiez-vous directement via **FranceConnect** (connexion sécurisée).

Choisissez un compte pour vous connecter :





Comment obtenir mon relevé de carrière ?

Accédez à votre carrière



1 Cliquez sur **“Ma carrière”**, puis sur **“Voir ma carrière”**.



2 Sélectionnez **“Accéder à ma carrière”**.

Visualisez votre carrière dans sa globalité ou année par année et vos droits acquis pour la retraite



1 Cliquez sur **“Voir ma carrière”** pour voir, année par année et régime par régime, le détail de vos trimestres et points.

2 Cliquez sur **“Voir mes périodes”** pour avoir le détail de vos droits à la retraite, activité par activité.

3 Cliquez sur **“Connaitre mes droits”** pour connaître le nombre total des trimestres et points enregistrés à ce jour, régime par régime.

Téléchargez votre relevé de carrière



1 Cliquez sur **“Télécharger mon relevé”**, puis sur **“Ouvrir le fichier”**.



Comment obtenir mon relevé de carrière ?

Relevé de carrière

Numéro de Sécurité sociale : [REDACTED]

Synthèse de vos droits et détails de votre carrière (Informations au 01/01/2024)

Qu'est-ce qu'un relevé de carrière ?
 Dans le cadre du droit à l'information, sous le logo Info Retraite, l'ensemble de vos régimes de retraite obligatoires vous informent sur vos droits à la retraite.
 Parfois appelé relevé de situation individuelle, ce document vous présente vos droits à la retraite enregistrés pour chacune de vos activités.

D'où viennent ces informations ?
 L'ensemble des régimes auxquels vous avez déjà cotisé sont listés dans ce document. Pour le produire, ils ont mis en commun les informations enregistrées tout au long de votre carrière.

Où en sont mes droits à la retraite ?

Dans votre situation :

- 171 trimestres sont requis pour partir à taux plein.
- au 01/01/2024 vous en avez enregistré 160 et 30 jours.

Il vous reste 11 trimestres à obtenir pour bénéficier d'une retraite à taux plein.
 Vous disposez également d'un ou plusieurs contrats d'épargne retraite. Plus d'informations sur la dernière page de ce courrier.

160 trimestres et 30 jours enregistrés
11 trimestres à obtenir

2 Vous obtenez votre **relevé de carrière au format PDF** que vous pouvez enregistrer dans vos documents.

Visualisez et téléchargez votre relevé de carrière CNAV

Je suis actif - Je suis retraité - Rechercher - Mon espace personnel

Mes droits, mes démarches, ma retraite

Je suis actif - Je suis retraité

Mes démarches en ligne

- 1. Consulter mon relevé de carrière
- 2. Demander mon relevé de carrière tous régimes (M@rel)
- 3. Certifier mon parcours professionnel
- 4. Obtenir mon âge de départ à la retraite
- 5. Estimer le montant de ma retraite (M@rel)

Consulter mon relevé de carrière

Visualiser votre relevé de carrière : comment ça marche ?

Le relevé de carrière

1 Sur le site de l'**Assurance Retraite**, cliquez sur **"J'accède à mon compte retraite"**.

Pour créer ou visualiser votre compte retraite, identifiez-vous directement via **FranceConnect** (connexion sécurisée).

Choisissez un compte pour vous connecter :

- impots.gouv.fr
- Assurance Maladie
- L'Identité Numérique
- MSA
- YRIS
- FRANCE IDENTITE

2 Sélectionnez **"Consulter mon relevé de carrière"**.

3 Cliquez sur **"Visualisez votre relevé"**.

Année	Employeur ou nature de l'activité	Trimestres		Revenus en francs	Revenus en Euros
		AR	TR		
1987	activité salariée agricole			100	15,24
1989	activité salariée agricole	1	1	5 800,00	884,20
1990	service militaire	4	4		
1991	activité salariée agricole	4	4	26 000,00	3 811,23
1992	société Duchemin	4	4	12 043,37	1 836,00
1993	société Duchemin	4	4	106 133,84	16 180,00
1993	société Duchemin	4	4	112 108,04	17 100,00
1994	société Duchemin	4	4	139 390,00	21 249,87
1996	société Duchemin	4	4	150 300,00	22 013,09
1996	société Duchemin	4	4	127 911,80	19 500,00
1997	maladie, maternité, accident du travail régime	1	1		
1997	maladie, maternité, accident du travail régime	4	4		
1998	société Duchemin	4	4	151 526,07	23 100,00
1999	société Duchemin	4	4	154 074,05	23 580,00
2000	société Duchemin	4	4	145 373,19	22 162,00
2000	activité indépendante				884,20
2001	chômage et assimilés régime général	4	4		
2002	chômage et assimilés régime général	1	1		
2002	centre hospitalier	4	4		20 000,00
2003	centre hospitalier	4	4		25 427,00
2004	fonctionnaire	1	1		
2004	fonctionnaire	4	4		

4 Vous obtenez votre relevé de carrière que vous pouvez imprimer au format PDF dans vos documents.

4 Vous obtenez votre relevé de carrière que vous pouvez imprimer au format PDF dans vos documents.