

# Ma prestation “retraite”

Pour marquer ce passage symbolique, la fin de votre carrière, le Département vous offre la prestation “retraite”\*, versée par son partenaire d’action sociale, le **CNAS**.  
Votre demande est à formuler, directement et dans les plus brefs délais, auprès du CNAS après avoir réceptionné votre décompte définitif et votre attestation CNAS.

\* Cette prestation est accordée une seule fois aux bénéficiaires faisant valoir leurs droits à la retraite ou licenciés pour inaptitude physique définitive, après épuisement de leurs droits statutaires à congés de maladie.

## Etape 1 : connectez-vous à votre espace personnel sur le site du CNAS

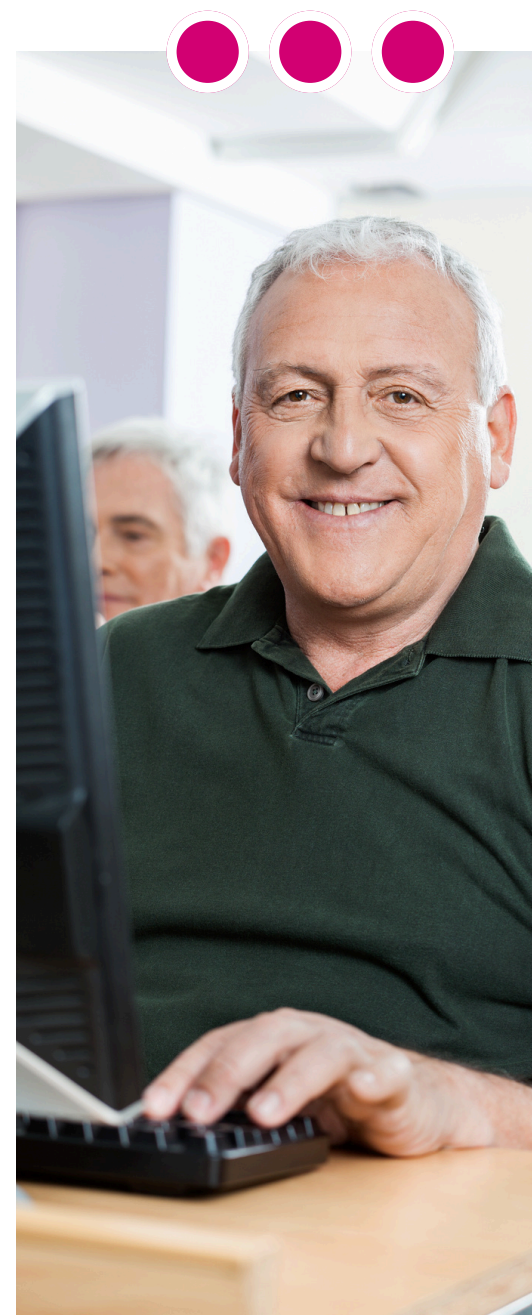
Pour bénéficier de la prestation “Retraite”, vous devez vous rendre sur  **votre compte personnel\*** en ligne sur le site <https://www.cnas.fr>.

Renseignez votre **identifiant** et votre **mot de passe**. Cliquez sur **“Se connecter”**.

The screenshot shows the CNAS website's login page. It features a navigation bar with the CNAS logo and menu items like 'Particulier', 'Structure territoriale', 'Instances', and 'Partenaires'. A search bar and a 'VOTRE COMPTE' link are also visible. The main content area is titled 'SE CONNECTER > Se connecter' and contains a large orange 'SE CONNECTER' button. Below the button, there is a note about browser compatibility and two input fields: 'Identifiant CNAS - n° de bénéficiaire ou de délégué\*' and 'Mot de passe\*'. A 'Se connecter' button is located at the bottom right of the form area. Three numbered annotations are present: 1 points to the CNAS logo, 2 points to the 'VOTRE COMPTE' link, and 3 points to the input fields.

**Première connexion à votre compte personnel en ligne, où trouver votre identifiant** (c’est votre numéro de membre CNAS) ? Contactez vos correspondants du CNAS à la DRH par téléphone au 01 39 07 84 40 ou par mail : [drh-avantages-prestations@yvelines.fr](mailto:drh-avantages-prestations@yvelines.fr). Votre identifiant vous sera envoyé sous 48 heures.

**Vous ne vous souvenez plus de votre mot de passe ?** Tout d’abord, vérifiez la validité de votre adresse mail dans votre compte > **Vos informations personnelles** > **Contact** pour vous assurer de recevoir le message qui vous permettra de valider votre nouveau mot de passe. Puis, déconnectez-vous de votre compte et cliquez sur **“Mot de passe oublié”** pour en générer un nouveau.





Etape 2 : accédez à la page de la prestation



1 Effectuez une recherche rapide en cliquant sur "**Rechercher**".

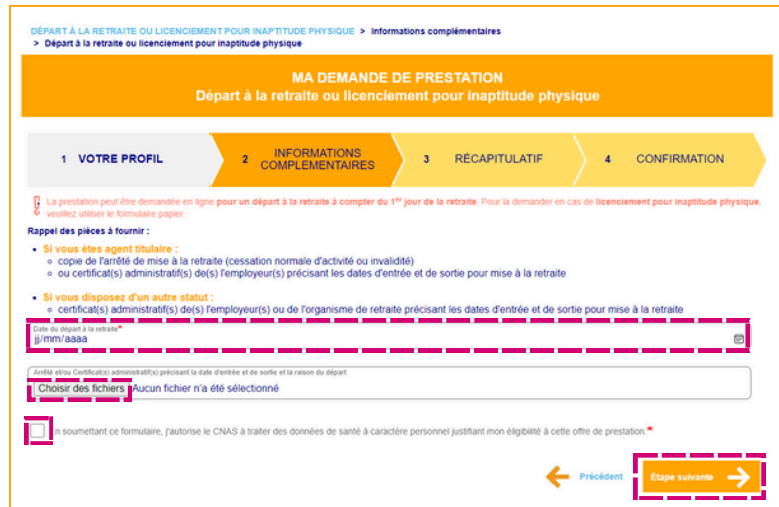
2 Renseignez le mot "**retraite**", puis cliquez sur "**Appliquer**" pour voir le résultat.

3 Cliquez sur "**Départ à la retraite ou licenciement pour inaptitude physique**".

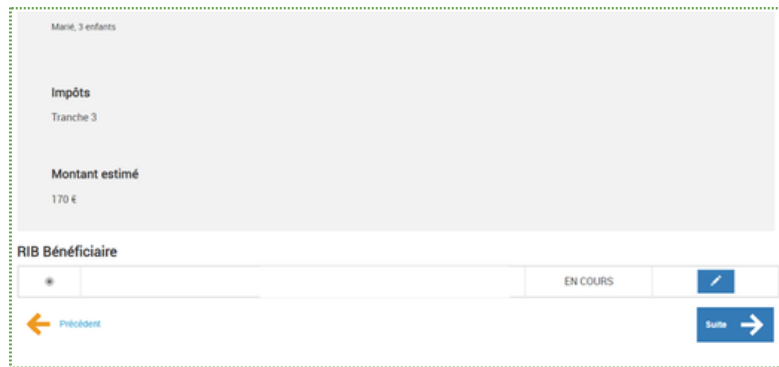
Etape 3 : demandez la prestation



1 Cliquez sur "**Demander la prestation**".



2 Complétez l'onglet "**Informations complémentaires**" :  
• en indiquant le **dernier jour travaillé**,  
• en joignant une copie de votre **arrêté** (titulaire) ou de votre **certificat de travail** (contractuel).  
Après avoir **coché la case** (en bas à gauche), cliquez sur "**Etape suivante**".



3 Dans l'onglet "**Récapitulatif**", vérifiez vos informations, puis cliquez sur "**Suite**".

Pour toute information sur l'offre du CNAS, vous pouvez :

- contacter directement l'antenne régionale du CNAS par téléphone au 01 30 48 71 00 ou par mail [idf@cnas.fr](mailto:idf@cnas.fr) ;
- joindre vos correspondants du CNAS à la DRH par téléphone au 01 39 07 84 40 ou par mail : [drh-avantages-prestations@yvelines.fr](mailto:drh-avantages-prestations@yvelines.fr)